

CXO
flexira



10 LET
ZÁRUKA



STEELPROTECT:
OCHRANNÉ OPLÁŠTĚNÍ



TESTOVÁNO
NA TLAK AŽ 16 BAR



xConnect Aqua

HADICE Z CHIRURGICKÉ OCELI



2070-CZ-SK-2018-04
80-010-001

CZ STAVBA A POUŽITÍ HADICE: Hadice Flexira xConnect Aqua je obchodním označením hadic WS110 DN8, DN10 nebo DN12. Hadice je tvořena nerezovým vlnovcem typ 2-10 dle EN ISO 10380, dvěma přivařenými nerezovými koncovkami (převlečná matice-niklovaná mosaz) a ochrannou plastovou vrstvou. Hadice je primárně určena pro dopojování v rozvodech užitkové i pitné vody, případně tam, kde při dodržení návodu a hodnot stanovených předpisy svými vlastnostmi vyhovují účelu použití.

TECHNICKÉ PARAMETRY: Provozní tlak – voda, příp. jiná média: 10 bar / média: voda (i pitná), stlačený vzduch, jiná média (po konzultaci s výrobcem) / provozní teplota: -20 až +100 °C / požární odolnost: 650 °C minimálně 30 min. / světlost: DN8, DN10 nebo DN12 / minimální poloměr ohybu: DN8 – dynamický 125 mm, statický 16 mm, DN10 – dynamický 130 mm, statický 18 mm, DN12 – dynamický 140 mm, statický 20 mm / Hadice splňuje požadavky EN ISO 10380. Při instalaci se drže montážními předpisy.

MONTÁŽ HADICE: V místě přiložení plochého těsnění provedeme kontrolu kvality dosedací plochy protikusu hadice. Rozměr dosedací plochy protikusu musí odpovídat rozměru dosedací plochy hadice. Hadici našroubujeme na příslušné vývody. Vždy instalujeme nejdříve koncovku s pevným závitem a potom koncovku s převlečnou maticí. Hadice musí být instalována volně s dostatečnou rezervou délky a v místě ohybů musí být i v krajních polohách dodrženy minimální poloměry ohybu. Ukázky správné a špatné montáže znázorňují obrázky na titulní straně návodu.

PROVOZ HADICE: Hadici chraňte před nepřiměřeným mechanickým namáháním, oděrem, nárazy, zlomením, agresivními látkami (zejména na bázi chlóru) a namáháním krutem. Hadice musí být vedena tak, aby nebyla ovlivněna přímým plamenem a sálavým teplem. Životnost není za běžných podmínek a při dodržení návodu omezena. Hadice je bezdržbová.

Prohlášení o shodě je k dispozici na webových stránkách výrobce. Záruční doba je 10 let ode dne prodeje. Záruka se nevztahuje na poškození dynamickým (cyklickým) namáháním, kdy je definovaný minimální počet cyklů daný normou EN ISO 10380. V tom případě je životnost omezena dosažením počtu povolených cyklů. Dynamickým namáháním se rozumí i pohyb (rozkmitání) hadice způsobený tlakovými rázy. V takovém případě pro zvýšení životnosti doporučujeme hadici upevnit a zamezit tak jejímu rozkmitání. Poškození kterékoli části hadice je důvodem k její výměně. Záseh do kterékoli části hadice znamená, že už není v souladu s EN ISO 10380.

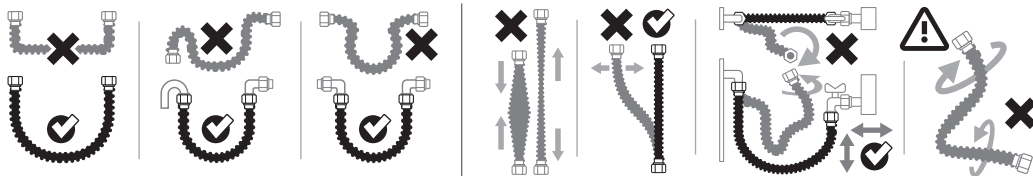
SK KONŠTRUKCIA A POUŽITIE HADICE: Hadica Flexira xConnect Aqua je obchodným označením hadic WS110 DN8, DN10 alebo DN12. Hadica je tvorená nerezovým vlnovcom typu 2-10 podľa EN ISO 10380, dvoma privárenými nerezovými koncovkami (prevlečná matica – niklovaná mosadz) a ochrannou plastovou vrstvou. Hadica je primárne určená pre pripájanie v rozvodoch užitkovej aj pitnej vody, prípadne tam, kde pri dodržaní návodu a hodnot stanovených predpismi svojimi vlastnosťami vyhovuje účelu použitia.

TECHNICKÉ PARAMETRE: Prevádzkový tlak – voda, príp. iné média: 10 bar / média: voda (aj pitná), stlačený vzduch, iné média (po konzultácii s výrobcem) / prevádzková teplota: -20 až +100 °C / požiarňa odolnosť: 650 °C minimálne 30 min. / svetlosť: DN8, DN10 alebo DN12 / minimálny polomer ohybu: DN8 – dynamický 125 mm, statický 16 mm, DN10 – dynamický 130 mm, statický 18 mm, DN12 – dynamický 140 mm, statický 20 mm / Hadica spĺňa požiadavky EN ISO 10380. Pri inštalácii sa drže montážnymi predpismi. Pri inštalácii dodržiavajte montážne predpisy.

MONTÁŽ HADICE: V mieste priloženia plochého tesnenia vykonáme kontrolu kvality dosadacej plochy protikusu hadice. Rozmer dosadacej plochy protikusu musí zodpovedať rozmeru dosadacej plochy hadice. Hadicu našroubujeme na príslušné vývody. Vždy inštalujeme najskôr koncovku s pevným závitom a potom koncovku s prevlečnou maticou. Hadica musí byť inštalovaná voľne s dostatočnou rezervou dĺžky a musí mať v celej svojej dĺžke, aj na koncovkách, dodržany minimálny polomer ohybu.

PREVÁDZKA HADICE: Hadicu chraňte pred neprimeraným mechanickým namáhaním, odorom, nárazmi, zlomením, agresívnymi látkami (najmä na báze chlóru) a namáhaním krútením. Hadica musí byť umiestnená tak, aby nebola ovplyvnená priamym plameňom a sálavým teplom. Životnosť nie je za bežných podmienok a pri dodržaní návodu obmedzená. Hadica je bezdržbová.

Vyhľadanie o zhode je k dispozícii na webových stránkach výrobcu. Záručná doba je 10 rokov odo dňa predaja. Záruka sa nevztahuje na poškodenie dynamickým (cyklickým) namáhaním, kedy je definovaný minimálny počet cyklov daný normou EN ISO 10380. V tom prípade je životnosť obmedzená dosiahnutím počtu povolených cyklov. Dynamickým namáhaním sa rozumie aj pohyb (rozkmitanie) hadice spôsobený tlakovými rázmi. V takom prípade, pre zvýšenie životnosti, odporúčame hadicu upevniť a zamedziť tak jej rozkmitu. Poškodenie ktorejkoľvek časti hadice je dôvodom k jej výmene. Záseh do ktorejkoľvek časti hadice znamená, že nie je v súlade s EN ISO 10380.



DATUM MONTÁŽE A POTVRZENÍ MONTÁŽNÍ FIRMY / DÁTUM MONTÁŽE
A POTVRDENIE MONTÁŽNEJ FIRMY

