



flexira



# xConnect Gas Basic

HADICE Z CHIRURGICKÉ OCELI



2071-CZ-SK-2018-05  
80-010-011

**CZ STAVBA A POUŽITÍ HADICE:** Hadice Flexira Gas Basic je obchodním označením hadic WS110 DN12. Hadice je tvořena nerezovým vlnovcem typ 2-10 dle EN ISO 10380, dvěma přivařenými nerezovými koncovkami (převlečná matice-niklovaná mosaz) a ochrannou plastovou vrstvou. Hadice je primárně určena k propojení mezi plynovým spotřebičem a připojovací armaturou domovních plynovodů. Lze ji také použít pro dopojování v rozvodech užitkové i pitné vody, případně tam, kde při dodržení návodu a hodnot stanovených předpisy svými vlastnostmi vyhovují účelu použití.

**TECHNICKÉ PARAMETRY:** Provozní tlak – plynové rozvody: 1 bar, voda, příp. jiná média: 10 bar / média: plynná paliva 1., 2 a 3. třídy dle EN 437, voda (i pitná), stlačený vzduch, jiná média (po konzultaci s výrobcem) / provozní teplota: -20 až +100°C / požární odolnost: 650°C minimálně 30 min. / světlost: DN12 / minimální poloměr ohybu: dynamický 140 mm, statický 20 mm / Hadice splňuje požadavky EN ISO 10380, EN 1775, TPG 704 01. Připojení plynového spotřebiče pomocí hadice může být provedeno dle platných zákonných předpisů pouze osobou, která má na tyto úkony patřičné oprávnění.

**MONTÁŽ HADICE:** V místě přiložení plochého těsnění provedeme kontrolu kvality dosedací plochy protikusu hadice. Rozměr dosedací plochy protikusu musí odpovídat rozměru dosedací plochy hadice. Hadici našroubujeme na příslušné vývody spotřebiče a rozvodu plynu. Vždy instalujeme nejdříve koncovku s pevným závitem a potom koncovku s převlečnou maticí. Instalovaná hadice musí mít vždy dostatečný průhyb a v místě ohybů musí být i v krajních polohách dodrženy minimální poloměry ohybu. Po vypuštění plynu je nutno provést zkoušku provozuschopnosti plynovodu, spojenou s kontrolou těsnosti závitových spojů hadice prostřednictvím pěnотvorných roztoků pro detekci plynu nebo detektory úniku plynu. Ukázky správné a špatné montáže znázorňují obrázky.

**PROVOZ HADICE:** Hadici chráňte před nepřiměřeným mechanickým namáháním, oděrem, nárazy, zlomením, agresivními látkami a namáháním krútením. Hadice musí být vedena tak, aby nebyla ovlivněna přímým plamenem a sálavým teplem a nesmí sloužit jako uzemnění (přechod elektrického proudu ji může poškodit). Životnost není za běžných podmínek a při dodržení návodu omezená. Hadice je bezúdržbová. Prohlášení o shodě i návod najdete na webových stránkách výrobce

Záruční doba je 2 roky ode dne prodeje. Poškození kterékoli části hadice je důvodem k její výměně. Zásah do kterékoliv části hadice znamená, že už není v souladu s EN ISO 10380.

**SK KONŠTRUKCIA A POUŽITIE HADICE:** Hadica Flexira xConnect Gas Basic je obchodným označením hadic WS110 DN12. Hadica je tvorená nerezovým vlnovcom typu 2-10 podľa EN ISO 10380, dvoma privarenými nerezovými koncovkami (prevlečná matica – niklovaná mosadz) a ochrannou plastovou vrstvou. Hadica je

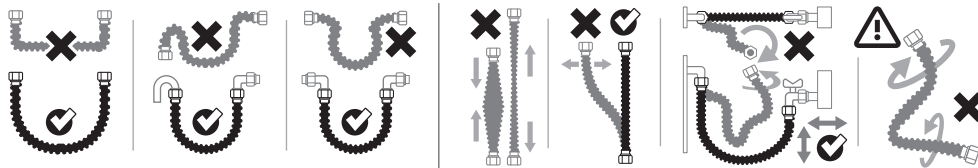
primárne určená na prepojenie medzi domácim plynovým spotrebičom a pripojovacou armatúrou domových plynovodov, možno ju tiež použiť pre pripájanie v rozvodoch užitkovej aj pitnej vody, prípadne tam, kde pri dodržaní návodu a hodnôt stanovených predpismi svojimi vlastnosťami vyhovuje účelu použitia.

**TECHNICKÉ PARAMETRE:** Prevádzkový tlak – plynové rozvody: 1 bar, voda, príp. iné média: 10 bar / média: plynné palivá 1., 2. a 3. triedy podľa ČSN EN 437, voda (aj pitná), stlačený vzduch, iné média (po konzultácii s výrobcem) / prevádzková teplota: -20 až +100°C / požiarne odolnosť: 650°C minimálne 30 min. / svetlosť: DN12 / minimálny polomer ohybu: dynamický 140 mm, statický 20 mm / Hadica spĺňa požiadavky EN ISO 10380, EN 1775 a TPG 704 01. Pripojenie plynového spotrebiča pomocou hadice môže byť vykonané podľa platných zákonných predpisov len osobou, ktorá má na tieto úkony patřičné oprávnenie.

**MONTÁŽ HADICE:** V mieste priloženia plochého tesnenia vykonáme kontrolu kvality dosadacej plochy protikusu hadice. Rozmer dosadacej plochy protikusu musí zodpovedať rozmeru dosadacej plochy hadice. Hadicu našroubujeme na príslušné vývody spotrebiča a rozvodu plynu. Vždy inštalujeme najskôr koncovku s pevným závitom a potom koncovku s prevlečnou maticou. Nainštalovaná hadica musí mať v celej svojej dĺžke, aj na koncovkách, dodržané minimálne polomery ohybov. Po vypustení plynu je nutné vykonať skúšku prevádzkyschopnosti plynovodu, spojenú s kontrolou tesnosti závitových spojov hadice prostredníctvom penotvorných roztokov pre detekciu plynu alebo detektormi úniku plynu. Ukázky správne a zlé montáže znázorňujú obrázky.

**PREVÁDZKA HADICE:** Hadicu chráňte pred neprimeraným mechanickým namáhaním, oderom, nárazmi, zlomením, agresívnymi látkami a namáhaním krútením. Hadica musí byť umiestnená tak, aby nebola ovplyvnená priamym plameňom a sálavým teplom a nesmie slúžiť ako uzemnenie (priebeh elektrického prúdu ju môže poškodiť). Životnosť nie je za bežných podmienok a pri dodržaní návodu obmedzená. Hadica je bezúdržbová. Prehlásenie o zhode a návod nájdete na webových stránkach výrobcu.

Záručná doba je 2 roky ode dňa predaja. Poškodenie ktorejkoľvek časti hadice je dôvodom k jej výmene. Zásah do ktorejkoľvek časti hadice znamená, že nie je v súlade s EN ISO 10380.



DATUM MONTÁŽE A POTVRZENÍ MONTÁŽNÍ FIRMY / DÁTUM MONTÁŽE  
A POTVRDENIE MONTÁŽNEJ FIRMY

